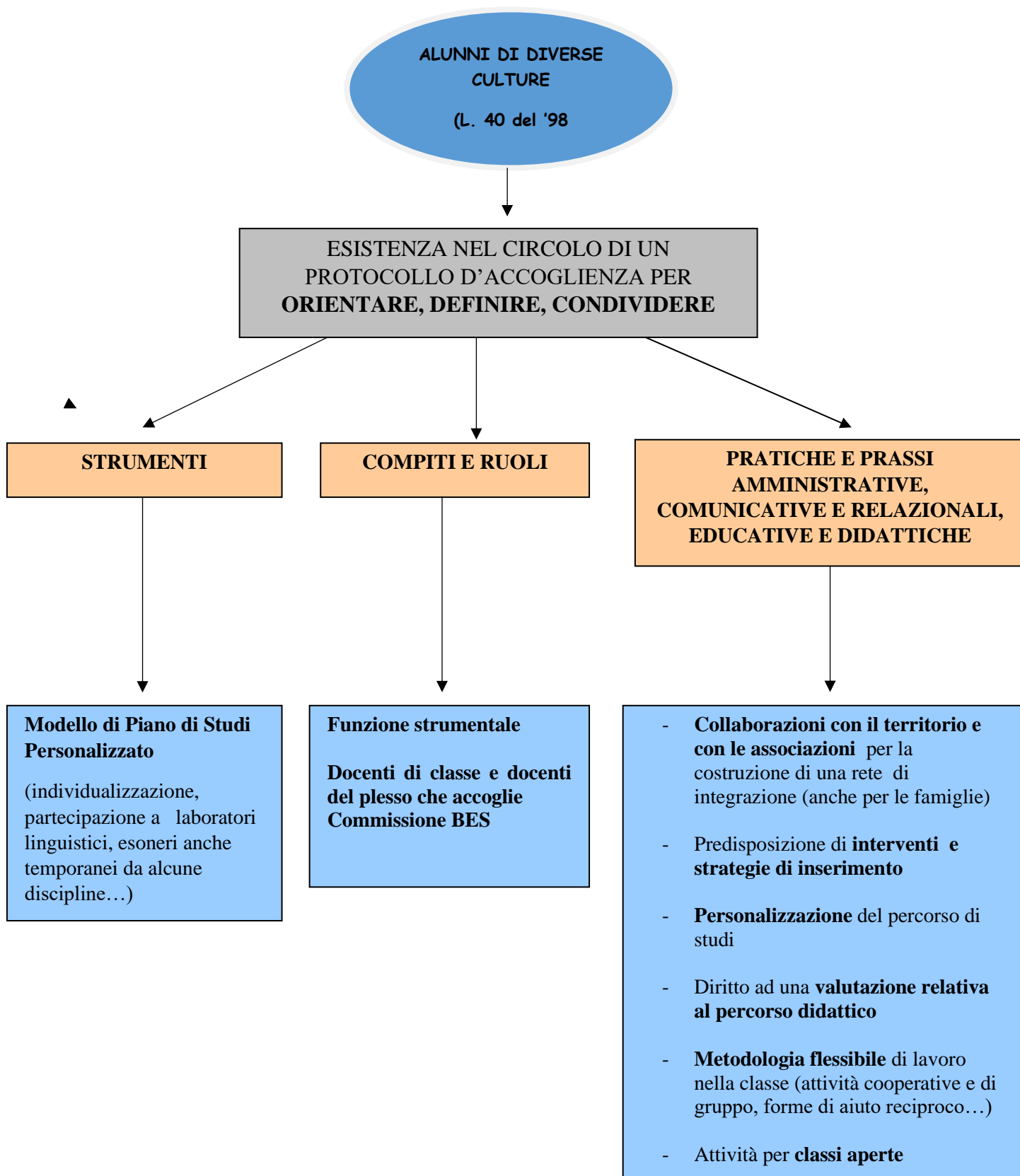
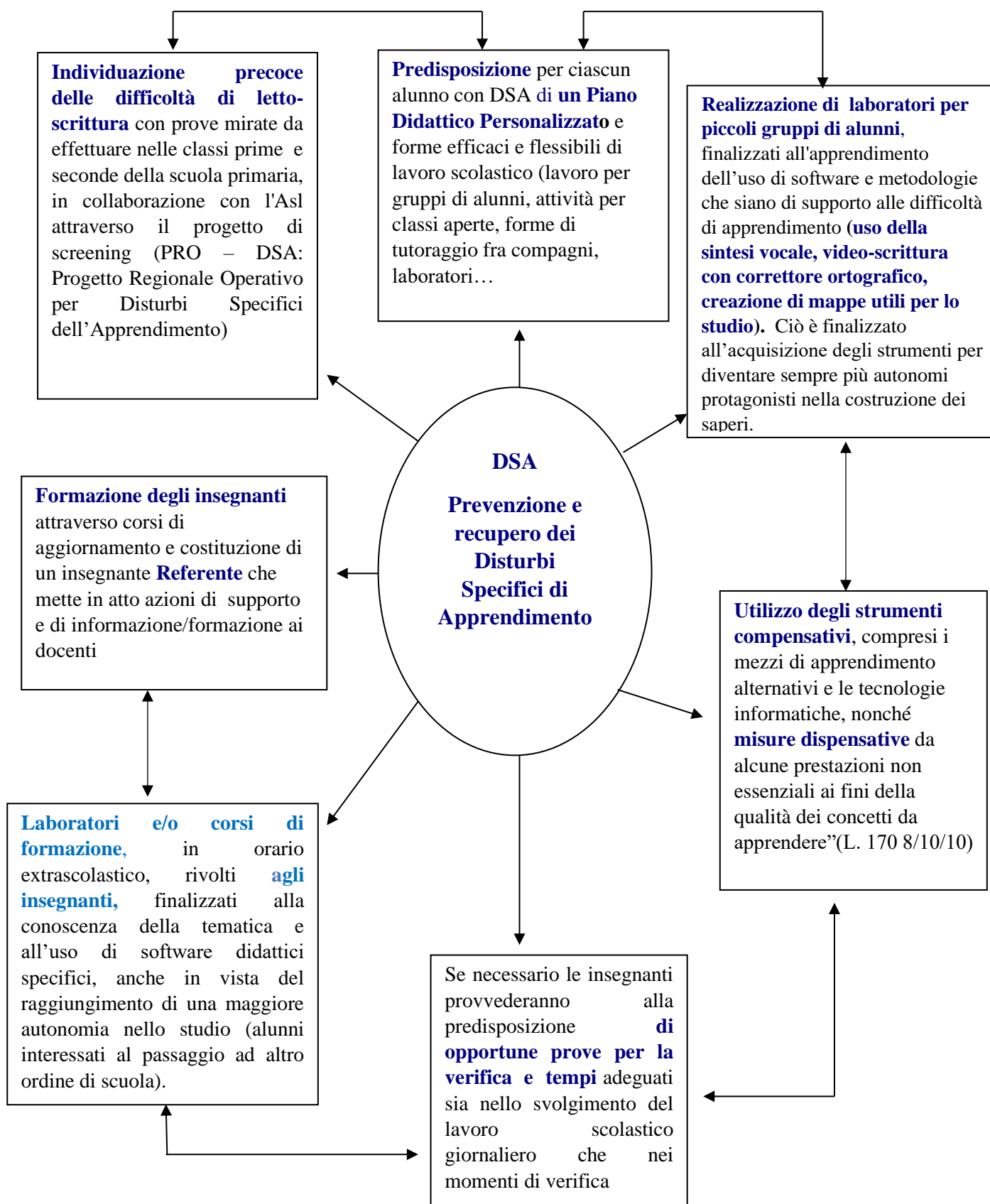


Allegato 3

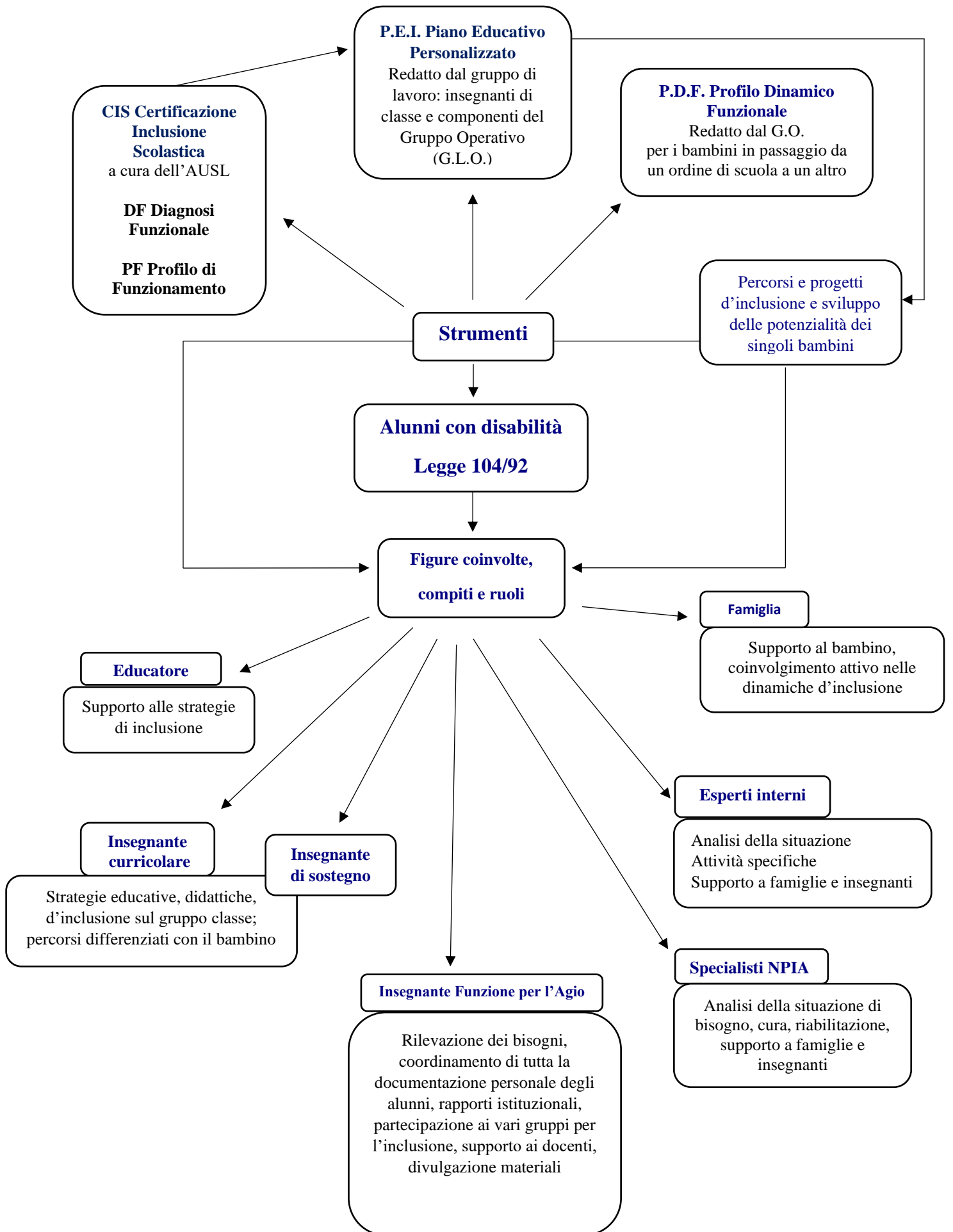
AZIONI A GARANZIA DEL PROCESSO DI ACCOGLIENZA E DI INTEGRAZIONE DI ALUNNI DI DIVERSE CULTURE



Allegato 4



Allegato 5



Allegato 6

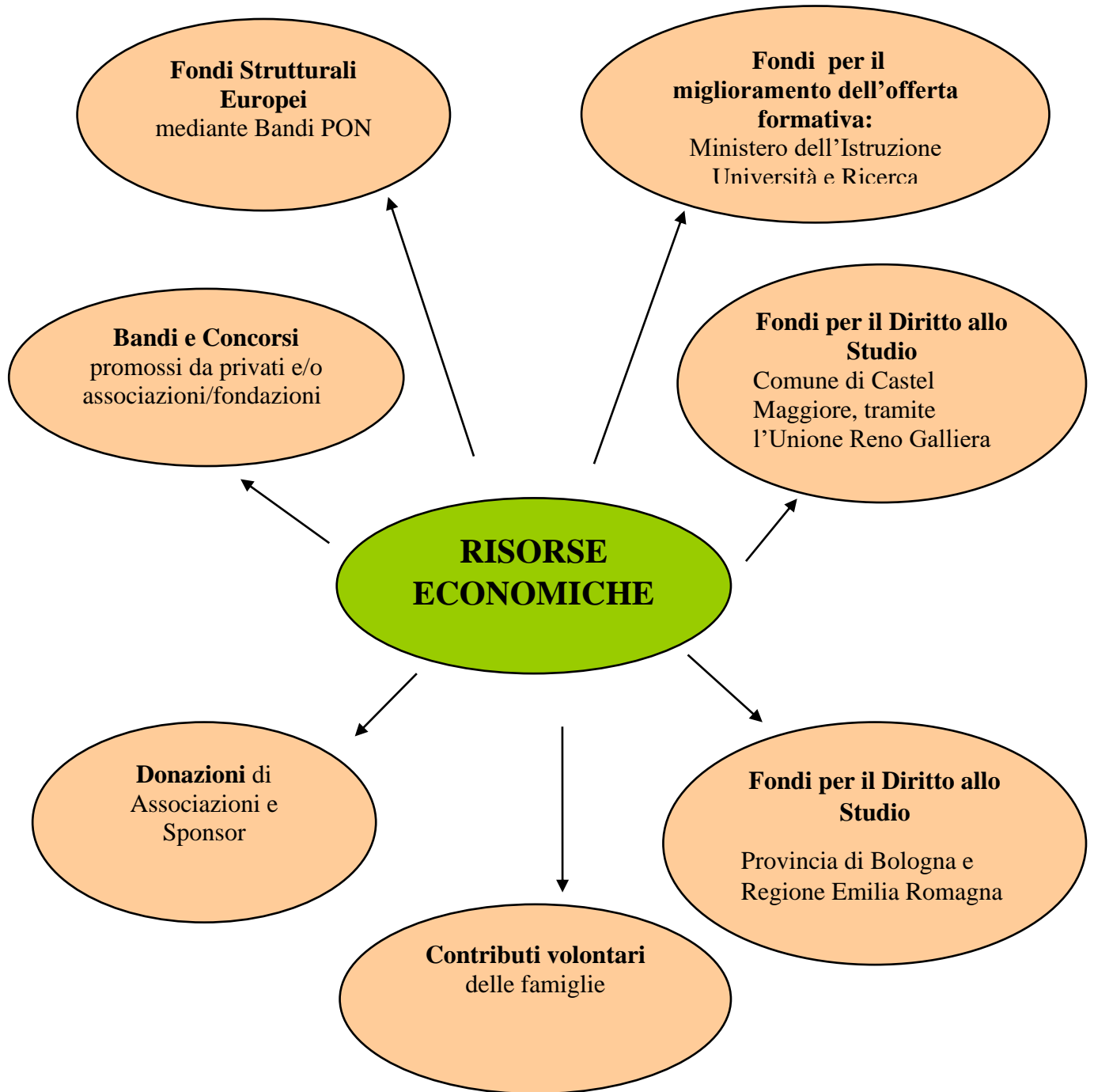
TEMPI DELLE DISCIPLINE

(Orientamento deliberato nel collegio del 03/10/2011)

Tenuto conto del nostro curriculum di Circolo e dei tempi stabiliti dalla normativa vigente, per ogni disciplina **si indicano** le seguenti ore settimanali:

Classe 1 ^a	ore	Classe 2 ^a	ore	Classe 3 ^a	ore	Classe 4 ^a	ore	Classe 5 ^a	ore
Italiano	7	Italiano	6	Italiano	6	Italiano	6	Italiano	6
Inglese	1	Inglese	2	Inglese	3	Inglese	3	Inglese	3
Storia	2	Storia	2	Storia	2	Storia	2	Storia	2
Geografia	2	Geografia	2	Geografia	2	Geografia	2	Geografia	2
Matematica	5	Matematica	5	Matematica	4	Matematica	4	Matematica	4
Scienze	2	Scienze	2	Scienze	2	Scienze	2	Scienze	2
Arte e Immagine	2	Arte e Immagine	2	Arte e Immagine	2	Arte e Immagine	2	Arte e Immagine	2
Musica	2	Musica	2	Musica	2	Musica	2	Musica	2
Ed. Fisica	2	Ed. Fisica	2	Ed. Fisica	2	Ed. Fisica	2	Ed. Fisica	2
Religione	2	Religione	2	Religione	2	Religione	2	Religione	2
Totale	27	Totale	27	Totale	27	Totale	27	Totale	27

LE RISORSE ECONOMICHE E MATERIALI



Allegato 8

COLLABORAZIONI ESTERNE

La scuola stipula accordi di rete e convenzioni con enti quali:

- Azienda USL per contratti di personale in borsa lavoro;
- Piano di zona per la realizzazione di progetti;
- Ente locale per uso palestre, mensa;
- Istituzioni scolastiche del territorio per formazione del personale, realizzazione di progetti, azioni del Piano di Miglioramento.

Rapporti con L'Università di Bologna: esiste una convenzione con la Facoltà di Scienze della Formazione Primaria dell'Università di Bologna-per il tirocinio formativo di studenti del corso di laurea quinquennale.

La scuola collabora con numerose **associazioni del territorio** e non, ai fini della realizzazione di progetti, nelle diverse aree individuate dal PTOF, e per la condivisione di risorse.

Ai fini esemplificativi si riporta una tabella non esaustiva degli interlocutori esterni:

ENTI PUBBLICI	ASSOCIAZIONISMO LOCALE E PRIVATI
Città di Castel Maggiore	Fondazioni
Unione Reno Galliera	Associazione Musicaper
Azienda Ausl Pianura Est	Ass. Bentivogliocuore
Università di Bologna	Polisportiva Progresso
Istituto Comprensivo di Castel Maggiore	Polisportiva progresso Calcio
Istituzioni Scolastiche statali e paritarie	Polisportiva Vis Trebbo
Geovest	AVIS
Hera	Fondazione Caricento
Piani di Zona	ANPI
Polizia Municipale	Protezione Civile
Guardi di finanza	Esselunga
Genio Ferrovieri	Conad
Polizia Postale	Coop

ACCORDI DI RETE

Ambito 2	<ul style="list-style-type: none">- Rete di scopo- Formazione
Distretto di Pianura Est /Piani di Zona/ Ufficio di Piano	<ul style="list-style-type: none">- Sportello d'ascolto- Pedagogista a scuola

(Comuni dell'Unione Reno Galliera + ASL) fondi del progetto di Qualificazione Scolastica 3 – 5 anni e 6 – 18 anni	- Outdoor education
Unione Reno Galliera	- Patto per la scuola 2019-2022
Città di Castel Maggiore	- Patto per la lettura (vedi allegato Collegio Docenti a.s. '20/'21)

SICUREZZA

Da anni opera nel circolo una commissione che cura gli aspetti legati alla sicurezza dei locali e alla formazione e informazione del personale e degli alunni; essa collabora alla predisposizione dei piani di emergenza di ogni plesso e organizza e coordina le prove di evacuazione. Per la stesura del documento di valutazione dei rischi ci si è avvalsi dell'esperienza e della competenza professionale di tecnici esterni e della consulenza del Responsabile del Servizio di Prevenzione e Sicurezza della scuola. Vengono istituite e addestrate regolarmente le squadre degli addetti alla prevenzione incendi e alla gestione del primo soccorso, ai sensi del D. Lgs 81/08 e dell'Accordo Stato- Regioni del 2011.

- **PROVE DI EVACUAZIONE:** ogni anno vengono effettuate almeno 2 prove di evacuazione dagli edifici scolastici. Sono costituite e presenti in ogni scuola le squadre di emergenza antincendio e primo soccorso.

- **SICUREZZA NEGLI EDIFICI:** è attivo un Servizio di Prevenzione e Protezione secondo quanto prescrive la normativa vigente. Nell'anno scolastico 2015/2016 sono stati aggiornati i piani di fuga di ciascun plesso e la cartellonistica relativa, da parte di professionisti esperti esterni alla scuola. L'istituzione è inoltre in possesso del previsto Documento di Valutazione dei Rischi per ciascun plesso del Circolo.

- **SCUOLA SICURA:** Ogni anno viene inviata al personale scolastico una circolare relativa alle norme di comportamento da tenere nella gestione dell'attività scolastica

- **CONTROLLO IMPIANTI:** periodicamente, durante l'anno, il personale esterno delle ditte incaricate e i collaboratori scolastici incaricati procedono al controllo del buon funzionamento dell'impianto di illuminazione d'emergenza, degli interruttori differenziali, del contenuto della cassetta di pronto soccorso e della conservazione dei mezzi antincendio.

- **PROGETTO “CONOSCIAMO LE FIGURE DELLA SICUREZZA”:** la Commissione Sicurezza della Direzione Didattica ha elaborato e attivato un progetto, in collaborazione con Enti e realtà territoriali quali Protezione Civile, Reggimento Genio Ferrovieri, Carabinieri, Guardia di Finanza, Polizia Postale, Carabinieri e Vigili del Fuoco per far conoscere ai bambini dei diversi ordini di scuola quanti si occupano, a vario titolo ed in modalità loro proprie, di sicurezza dei cittadini.

Allegato 9

INIZIATIVE DI FORMAZIONE E AGGIORNAMENTO

Formazione del personale docente
Formazione del personale tecnico amministrativo
Formazione del personale ausiliario

A) FORMAZIONE PERSONALE DOCENTE

TEMATICA	AMBITO DI RIFERIMENTO	N° ORE E COLLOCAZIONE TEMPORALE
Informazione e formazione di base e specifica in materia di igiene e sicurezza nei luoghi di lavoro	D. L.vo 81/2008 Artt. 36 e 37	Da 4 a 8
Formazione e aggiornamento personale delle squadre di emergenza	D. L.vo 81/2008	Da 4 a 8
Preposti alla sicurezza	D. L.vo 81/2008	8
Rappresentante dei lavoratori per la sicurezza	D. L.vo 81/2008	32
Formazione in materia di Privacy	Legge	2 A.S. 2018/2019
BES /Didattica inclusiva	P.d.M./ PTOF	nel triennio
Didattica e tecnologie multimediali, alfabetizzazione informatica, utilizzo LIM, tecnologie inclusive per l'apprendimento. Workshop e formazione "peer to peer"	P.d.M./ PTOF	Nel triennio
Didattica disciplinare: - musica - corpo, movimento e psicomotricità	PTOF	25 (Unità formative) nel triennio
Metodologie e didattica per l'apprendimento: - gli stili di apprendimento e le intelligenze multiple - didattica e valutazione per competenze	PTOF	Nel triennio
La gestione delle ansie e dello stress	PTOF	Nel triennio

Numerosi insegnanti del Circolo partecipano alle molteplici e varie attività formative promosse da associazioni ed Enti della città di Bologna, del territorio e dell'Ambito territoriale di cui la Direzione Didattica fa parte, attraverso collaborazioni in rete.

B) FORMAZIONE PERSONALE TECNICO AMMINISTRATIVO

TEMATICA	AMBITO DI RIFERIMENTO	N° ORE E COLLOCAZIONE TEMPORALE
Informazione e formazione di base e specifica in materia di igiene e sicurezza nei luoghi di lavoro	D. L.vo 81/2008 Artt. 36 e 37	Da 4 a 8
Formazione e aggiornamento personale delle squadre di emergenza	D. L.vo 81/2008	Da 4 a 12
Formazione in materia di Privacy	Legge	A.S. 2018/2019

C) FORMAZIONE PERSONALE AUSILIARIO

TEMATICA	AMBITO DI RIFERIMENTO	N° ORE E COLLOCAZIONE TEMPORALE
Alfabetizzazione informatica	PTOF	Nel triennio
Informazione e formazione di base e specifica in materia di igiene e sicurezza nei luoghi di lavoro	D. L.vo 81/2008 Artt. 36 e 37	Da 4 a 8
Formazione e aggiornamento personale delle squadre di emergenza	D. L.vo 81/2008	Da 4 a 12
Formazione in materia di Privacy	legge	A.S. 2018/2019